

Silla Hip: Silla Italiana de croco charolado con base de acero, giratoria y altura regulable \$ 2.900 (Natan)

Sillón MG: Estructura de madera de guatam lustrada y caños metálicos cromados, tapizado en cuero. Color a elección. Precio aproximado en cuero, y color blanco \$ 990 (Producción Safari)

sillas super neto

Cuero, madera y acero, los básicos para una silla de corte moderno. Animal print y efecto croco entre los estampados y texturas elegidas.



Bamboo: Jet lounge de diseño simil cebrá, con patas de acero \$ 5.900 (Natan)



Sillón Spak: Sillón giratorio tapizado para exterior, base de acero \$ 2.290 (Natan)



Silla Bertoia: Estructura de hierro cromado y base de ecocuero. Colores a elección \$ 490 (CDI)



Sillón Frog: Sillón con asiento en cuero negro, montado sobre estructura geométrica en cromo satinado. \$ 2.360 + IVA (Matriz)

piso de soltero
estilo de varón

El eclecticismo pop es la impronta dominante en este depto decorado para un hombre. Cuero, ladrillo a la vista y maderas le confieren calidez.

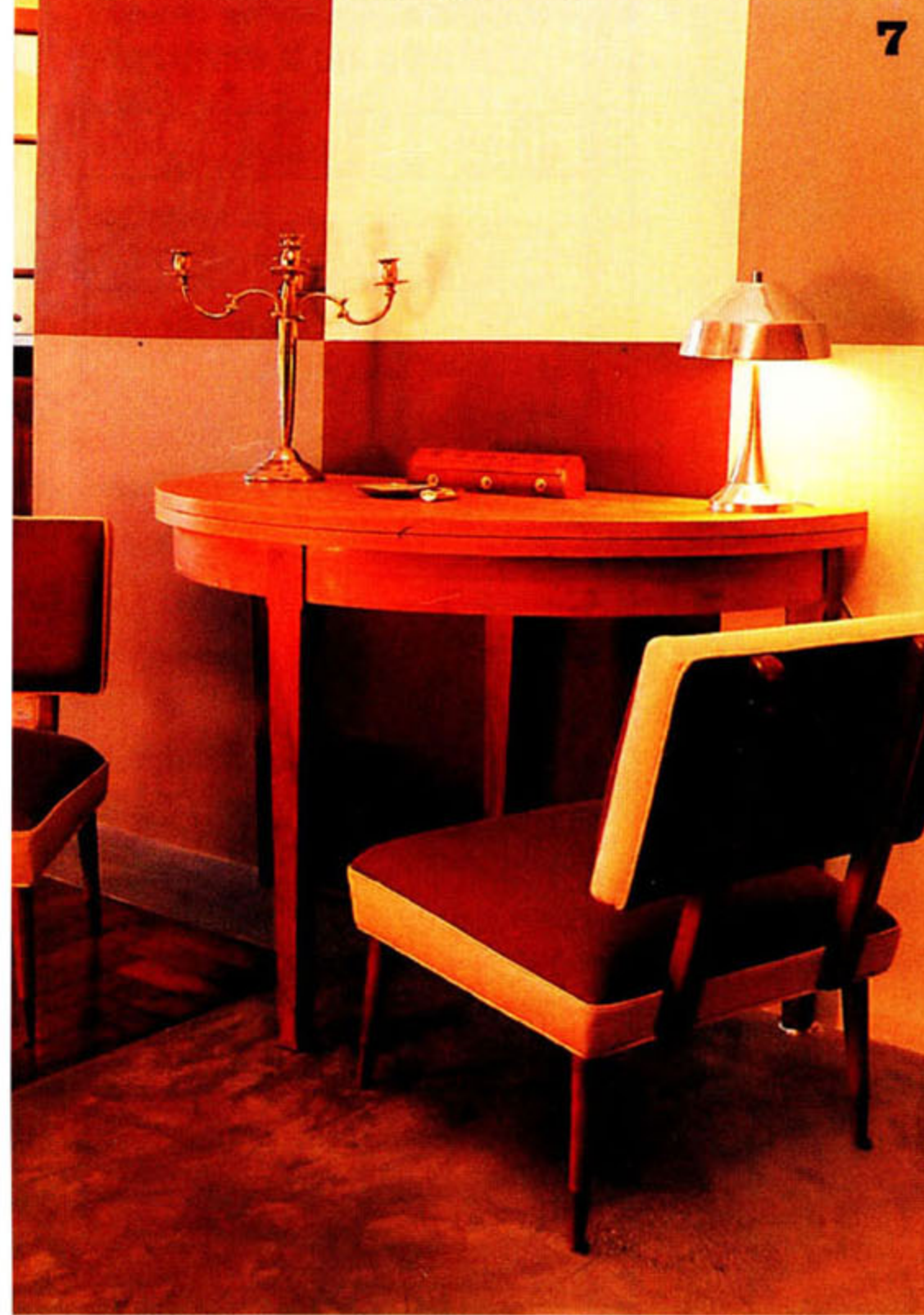
El cemento alisado, la chapa y los ladrillos a la vista son elementos indiscutibles en un depto masculino. Y la madera y el cuero el complemento justo de éstos para aportar calidez. Lo mismo pasa con la elección de los colores (en la gama de los ocre, y el naranja). En la deco hay una gama de estilos que van de los 40 a los 60. Con líneas más puras y menos recargados que los de estilo francés (más románticos y femeninos). En ese sentido el sillón Chesterfield es un must del estilo macho que pierde su rigidez con cuadros coloridos, y algunos elementos decorativos. El baño conserva las mismas características del resto de la casa con materiales nobles, como la mesada en mármol negro de Brasil.



1 En el living: piso de roble con bordes de cemento alisado. Sofá Chesterfield en cuero color quinda. Cortinas grises en corderoy. Mesa de madera cerezo plegable años '40.



2 Mesa en acero y vidrio y lámpara de acero años '50 compradas en el Mercado de Pulgas. Sillones años '50 (San Telmo).
4 Cocina: mesada en cemento alisado. Puertas en Wengué y paredes forradas en chapa galvanizada.
5 Desayunador en wengué.
6 Baño: mesada en mármol negro. Bacha cuadrada DECA y porcelanato de Barugel Azulay.



7